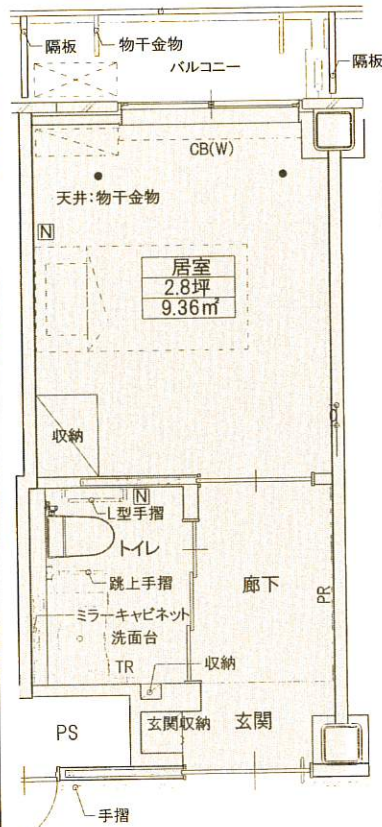


# 入居時にかかる費用例

## 例 1



1人部屋 洋室  
19.96㎡  
6.049坪  
12.00畳

2階 A・Cタイプ  
201号室の場合

**敷金**  
163,323円

**家賃** (1ヵ月)  
54,441円

**共益費**  
20,000円

**生活支援費**  
50,000円

**借家人賠償保険**  
8,000円

---

**合計**  
295,764円

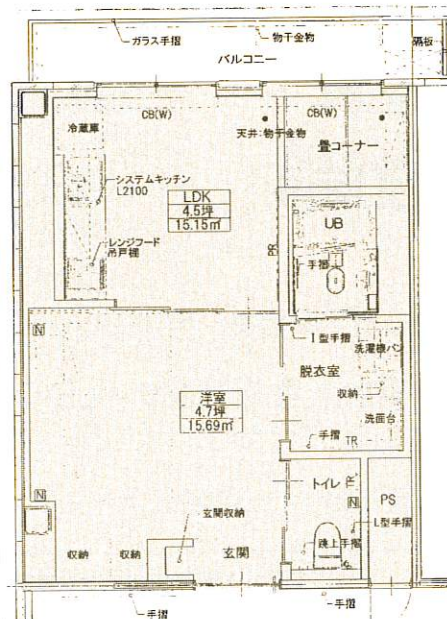
## 例 2

2人部屋 洋室  
40.18㎡  
12.176坪  
風呂・洗濯場有

3階 Aタイプ

301号室

二人住まいの場合



**敷金**  
365,280円

**家賃** (1ヵ月)  
121,760円

**共益費**  
20,000円

**生活支援費**  
70,000円

**借家人賠償保険**  
8,000円

---

**合計**  
585,040円

## 生活支援費に含まれるサービス等

安否確認・生活相談サービスは勿論のこと介護と医療が連携し、高齢者の安心を支えるサービスを提供いたします。

### 日常生活対応

郵便物・新聞・宅配のお預かり・クリーニング等の取り扱い  
来訪者様のご案内やさまざまなご相談など  
買い物や旅行・お出かけなどに係るご相談

### 趣味・活動支援サービス

様々な趣味活動や社会貢献をしたい方に、それぞれの人に合った仕事を斡旋させていただきます。

### 介護・健康相談

介護を必要とする方は勿論、必要になった方にはケアマネージャーの紹介をさせていただきます。  
日々気になる健康相談には、看護職員や介護職員が対応させていただきます。

### 緊急時の対応

緊急を必要とした場合には、連携している医師や病院および介護者様やお身内の方に連絡をとり、適切な対応をとらせていただきます。看取りケアもさせていただきます。

### 日常の介護・看護

喀痰吸引のできる介護職員が昼夜常勤しており、主治医の先生方の指示のもと、看護師の適切な指示により対応をとらせていただきます。

### いきがいサポート

1階フロアに地域の方々との交流スペースやデイサービスを設け、入居者の方が日々生きがいをもって生活できる施設といたします。

※入居者・介護者様の方々に“終の住処”として安心してまかせていただける施設にいたします。

## 随時申込み受付中

サービス付き高齢者向け住宅

ビーマイセルフ 暖家

長野県長野市長野駅周辺  
第二土地区画整理事業地区103街区4-1・4-2号

お申し込み・お問い合わせ



社会福祉法人 暖家 (だんけ)

本部 〒380-0928 長野県長野市若里2-10-1

TEL: 026-226-9485